



مرکز تحقیقات علوم پزشکی  
کتابخانه مرکزی دانشگاه علوم پزشکی



کتابخانه مرکزی و اطلاعیه‌های  
دانشگاه علوم پزشکی

کتابخانه مرکزی دانشگاه علوم پزشکی سمنان با همکاری مرکز تحقیقات عوامل  
اجتماعی موثر بر سلامت و کمیته تحقیقات و فناوری دانشجویی برگزار می‌کند:

# آشنایی با سامانه نوپا

سخنران:

دکتر شهربانو پهلوانی نژاد



سه شنبه ۲۹ مهرماه  
ساعت ۱۲:۰۰ الی ۱۴:۰۰



گروه هدف:

اعضای هیئت علمی، کتابداران و دانشجویان



لینک برگزاری کارگاه:

<https://eduvc1.semums.ac.ir/lib>

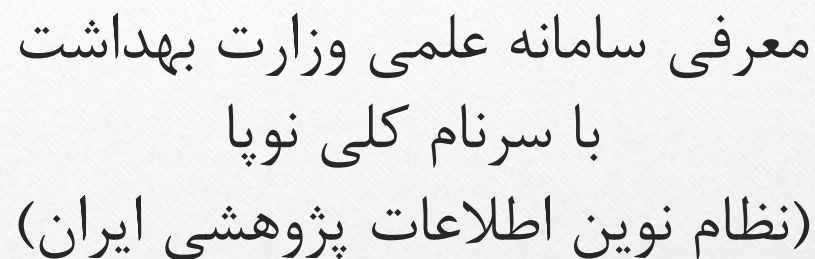




# کارگاه آشنایی با سامانه نوپا نظام نوین اطلاعات پژوهش پزشکی ایران

---





دکتر شهربانو پهلوانی نژاد  
عضو هیات علمی گروه فناوری اطلاعات سلامت

نظام نوین اطلاعات پژوهش پزشکی ایران (نوپا)، مجموعه ای از شیوه ها و سامانه های اطلاعاتی در برگیرنده اجزای نظام پژوهش علوم پزشکی کشور شامل پژوهشگران و نویسندگان مقالات، طرح های تحقیقاتی، پایان نامه ها، مقالات، مجلات، کتاب ها، پروانه های ثبت اختراعات و سایر موارد مرتبط است. این نظام که به اختصار (نوپا) نامیده می شود شامل ۱۳ سامانه اطلاعات علمی پژوهشی است که ۱۳ خدمت نوین پژوهشی را در دوازدهمین دولت خدمتگزار به پژوهشگران علوم پزشکی کشور ارائه کرده و می کند.



# هدف از طراحی نوپا

---

- معاونت تحقیقات و فناوری وزارت بهداشت، درمان و آموزش پزشکی با هدف تامین اهداف زیر، اقدام به طراحی و پیاده سازی نظام نوین اطلاعات پژوهش پزشکی ایران (نوپا) نموده است:
- ۱- بهره برداری اثربخش، مبتنی بر اخلاق و کارآمد از پژوهشهای نظام سلامت کشور
- ۲- توسعه کمی و کیفی پژوهشهای نظام سلامت
- ۳- صرفه جویی و مدیریت هزینه ها در پژوهشهای نظام سلامت
- ۴- افزایش مشاهده پذیری و دسترسی پژوهشگران به منابع اطلاعاتی و نتایج پژوهشها



Activate Windows  
Go to Settings to activate Windows.



- ۱. سامانه ارزیابی کتابخانه های پزشکی ایران
  - ۲. سامانه پایان نامه های دانشگاههای پزشکی
  - ۳. سامانه نتایج پژوهش های سلامت کشور
  - ۴. سامانه مشابهت یاب
- 
- ۵. سامانه خبره یاب پژوهش
  - ۶. سامانه علم و فناوری دانشگاه های علوم پزشکی کشور
  - ۷. سامانه مدیریت انتشارات دانشگاه (مداد)
  - ۸. بانک مقالات پزشکی ایران
  - ۹. سامانه نشریات علوم پزشکی کشور
  - ۱۰. سامانه ملی اخلاق در پژوهشهای زیست پزشکی
  - ۱۱. سامانه علم سنجی اعضای هیأت علمی
  - ۱۲. سامانه منبع یاب (Resource finder)
  - ۱۳. سامانه جامع طرح های تحقیقاتی علوم پزشکی کشور



سامانه ارزیابی کتابخانه  
ها و کتابداران پزشکی  
libval.research.ac.ir

# ▶ سامانه ارزیابی کتابخانه های پزشکی ایران

- به عنوان یک پروژه ملی (در سطح کل کشور) راه اندازی گردیده است.
- سیستم ارزیابی کتابخانه ها و کتابداران دانشگاه علوم پزشکی، دارای زیر سیستمهای زیر است:
- ۱- رتبه بندی کتابخانه های دانشگاههای علوم پزشکی (مرکزی، بیمارستانی، دانشکده ای و ..)
- ۲- رتبه بندی کتابداران کتابخانه های دانشگاههای علوم پزشکی (بر اساس دسته های شغلی)
- ۳- رتبه بندی روسای کتابخانه های مرکزی دانشگاههای علوم پزشکی
- ۴- رتبه بندی مدیران مراکز اطلاع رسانی دانشگاههای علوم پزشکی
- این سامانه در حال حاضر در آدرس <http://libval.research.ac.ir> در دسترس می باشد.



# بانک اطلاعات پایان نامه های علوم پزشکی کشور

بانک اطلاعات پایان نامه های علوم پزشکی کشور مجموعه دربرگیرنده حدود ۳۰۰ هزار پایان نامه انجام شده مقاطع مختلف تحصیلی در دانشگاه های علوم پزشکی کشور از ابتدا تاکنون است. امکان جستجوی این پایان نامه ها بر اساس نام پدیدآور، عنوان، کلید وجود دارد. [thesis.Research.ac.ir](http://thesis.Research.ac.ir)، استاد مشاور و استاد راهنما و غیره در آدرس

اطلاعات این بانک در حال حاضر هر یکماه یکبار روزآمد شده و آخرین پایان نامه دفاع شده در دانشگاه های علوم پزشکی کشور در مقاطع کارشناسی ارشد، دکترای عمومی، در آن وارد می شود. ph.D. تخصصی، فوق تخصصی، فوق تخصصی و



همه موارد

و

همه موارد

سال دفاع برابر

مقطع تحصیلی:

چکیده دارد

همه موارد

پاک کن

جستجو



بانک اطلاعاتی پایان نامه های علوم پزشکی کشور

وزارت بهداشت درمان و آموزش پزشکی  
معاونت تحقیقات و فناوری  
مرکز توسعه و هماهنگی اطلاعات و انتشارات علمی  
گروه اطلاع رسانی پزشکی

تازه های پایان نامه

عنوان	تاریخ دفاع	مقطع تحصیلی	دانشگاه/دانشکده
ارسال پیغام	آمار سامانه	تماس با ما	توجه
نام نام خانوادگی	تعداد دانشگاه ها :	شهرک قدس، بلوار فرحزادی، بلوار ایوانک،	کلیه حقوق این وب سایت و مطالب آن متعلق به
پست الکترونیکی	تعداد پایان نامه ها:	ساختمان مرکزی وزارت بهداشت، درمان	مرکز توسعه و هماهنگی اطلاعات و انتشارات
		و آموزش پزشکی، بلوک A، طبقه ۱۳، معاونت	علمی معاونت تحقیقات و فناوری وزارت بهداشت،
		تحقیقات و فناوری، مرکز توسعه و هماهنگی،	درمان، آموزش، پزشکی، بوده و به استفاده از



# پایگاه نتایج پژوهش های سلامت کشور

---

پایگاه نتایج پژوهش های سلامت کشور با هدف انتشار، گردآوری و اشاعه اخبار حاصل از تحقیقات نظام سلامت در کشور در آدرس [news.research.ac.ir](http://news.research.ac.ir) راه اندازی شده است. هدف از راه اندازی این سامانه، انتشار سریع اخبار مستند و مبتنی بر شواهد از پژوهش های سلامت کشور به روشی امن، صحیح و سریع با دسته بندی های مناسب و برای ذینفعان و گروه های هدف مشخص است. در واقع یکی از کارکرد های این سامانه، برقراری ارتباط بین محققان و مردم و سایر ذینفعان جامعه از طریق انتقال پیام و ترجمان دانش منتج از طرح های تحقیقاتی است.

از ابتدای سال ۱۳۹۶، از هر طرح تحقیقاتی و پایان یافته در دانشگاه های علوم پزشکی کشور یک خبر توسط دانشگاه مربوطه استخراج و در این سامانه ثبت می شود. این اخبار پس از بررسی و تأیید کارشناسان ستادی وزارت بهداشت، در سامانه مذکور درج می شوند. در حال حاضر بیش از ۲۰۰۰ خبر و پیام منتج از طرح های تحقیقاتی صورت گرفته دانشگاه های علوم پزشکی کشور در این سامانه درج و اطلاع رسانی شده است.

اهداف پایگاه :

- انتقال دانش تولید شده حاصل از طرحهای پژوهشی دانشگاه های علوم پزشکی کشور
- افزایش تعامل بین محققان و جامعه، تصمیم گیرندگان و سیاستگذاران
- ارتقاء آگاهی و اطلاع رسانی از نتایج پژوهشهای علوم پزشکی





وزارت بهداشت،  
درمان و آموزش پزشکی  
معاونت تحقیقات و فناوری

# پایگاه نتایج پژوهش های سلامت کشور



صفحه اصلی    آشنایی با پایگاه    ترجمان دانش    تازه های پژوهش    پایگاه های ترجمان دانش    عضویت در پایگاه    برقراری ارتباط    جستجو    راهنما



اخبار دانشگاه ها

اخبار برگزیده پایگاه

آخرین اخبار پایگاه

Activ



## سامانه مشابهت یاب

موضوع سرقت و دستبرد علمی، متأسفانه آفت گریبان گیر مجامع علمی، خصوصاً جوامع جوان پیشرو شده است. لازم است تا پژوهشگران با دسترسی به ابزارهای توانمند مشابهت یابی و بررسی سرقت علمی، بتوانند قبل از ارسال مقاله به مجلات مورد نظر خود، نسبت به مشابهت یابی اقدام و در صورت وجود، مصداق سرقت علمی (plagiarism) را در آن بررسی نمایند.

با هدف فراهم سازی دسترسی پژوهشگران دانشگاه های علوم پزشکی کشور، سامانه مشابهت یابی و بررسی سرقت علمی مقالات (paper plagiarism checkers) در آدرس ppc. Research پیاده سازی و اجرا گردیده است. پژوهشگران دانشگاه های علوم پزشکی کشور می توانند با دریافت شناسه و رمز عبور محیط شخصی خود در سامانه، نسبت به بارگزاری فایل مقاله انگلیسی خود اقدام نموده و سپس گزارش مشابهت یابی آن را لحظاتی بعد دریافت نمایند.





ورود اعضای هیات علمی

0064811107

.....

ورود

بازیابی کلمه عبور



Paper Plagiarism Checker

شیرینانو پهلوانی نژاد

صفحه اول راهنما تماس با ما خروج

اعتبار: ۴ باقیمانده از کل ۷



صفحه اول

شباهت یابی

نتایج شباهت یابی

ارسال مقاله جدید

مدیریت اعتبار

راهنما

لینک های سریع



ارسال مقاله جدید



فیلم آموزشی



راهنمای سریع



نتایج مشابهت یابی



شباهت یابی

+ شباهت یابی مقاله جدید

- نتایج شباهت یابی
- ارسال مقاله جدید
- مدیریت اعتبار
- راهنما

ردیف	شناسه	عنوان مقاله / نویسنده اول	اصل مقاله	تاریخ ارسال	تعداد کلمات	درصد شباهت	تاریخ تولید گزارش	گزارش PDF
۱	۱۹۳۰۶۸	IJMEDI-D-24-03266.pdf		۱۴۰۳/۱۰/۳۰ - ۲۲:۱۰	۶۲۵۵	۲۲٪	۱۴۰۳/۱۰/۲۹ - ۲۲:۱۲	<a href="#">دانلود</a>
۲	۱۹۳۰۶۶	plagiarism.docx		۱۴۰۳/۱۰/۳۰ - ۲۱:۵۷	۴۸۵۴	۱۶٪	۱۴۰۳/۱۰/۲۹ - ۲۲:۰۰	<a href="#">دانلود</a>
۳	۱۹۲۶۱۵	plagiarism.docx		۱۴۰۳/۱۰/۲۴ - ۱۳:۴۶	۴۸۷۷	۱۷٪	۱۴۰۳/۱۰/۲۳ - ۱۳:۴۹	<a href="#">دانلود</a>
۴	۱۹۱۳۷۲	plagiarism.docx		۱۴۰۳/۱۰/۹ - ۱۳:۴۵	۴۵۰۶	۳۳٪	۱۴۰۳/۱۰/۹ - ۱۳:۴۷	<a href="#">دانلود</a>
۵	۱۹۱۱۱۱	plagiarism4.docx		۱۴۰۳/۱۰/۵ - ۱۰:۲۵	۳۹۸۲	۳۴٪	۱۴۰۳/۱۰/۵ - ۱۰:۲۸	<a href="#">دانلود</a>
۶	۱۹۰۶۲۲	plagiarism3.docx		۱۴۰۳/۹/۲۷ - ۱۶:۴۷	۱۸۰۳۲	۳۰٪	۱۴۰۳/۹/۲۷ - ۱۶:۵۲	<a href="#">دانلود</a>
	۱۹۰۲۸۹	for plagiarism.docx		۱۴۰۳/۹/۲۲ - ۱۴:۳۳	۱۷۲۱۸	۴۰٪	۱۴۰۳/۹/۲۲ - ۱۴:۲۶	<a href="#">دانلود</a>
۸	۱۸۹۲۱۴	for plagiarism.docx		۱۴۰۳/۹/۷ - ۰۸:۵۶	۱۴۵۰۸	۶۳٪	۱۴۰۳/۹/۷ - ۰۹:۰۱	<a href="#">دانلود</a>

Activate Windows  
Go to Settings to activate Windows.



### (۱) انتخاب مجموعه



(۲) آپلود فایل مقاله

**انتخاب فایل**

### نکات مهم:

- لطفا قبل از ارسال مقاله، قالب فایل‌های مورد پشتیبانی سامانه و حداکثر و حداقل حجم مجاز را بررسی فرمایید: [راهنما](#)
- سامانه خود بخش References را در گزارش شباهت بابت چشم پوشی میکند لذا نیاز به حذف دستی آن قبل از ارسال نیست.



**نکته:** اعتبار شباهت یابی هر عضو هیات علمی به تعداد دو برابر مقالات نمایه شده در Scopus در سال میلادی قبل بعلاوه عدد پنج می باشد. اعتبار در اول فروردین هر سال محاسبه و اختصاص داده می شود. بعنوان مثال اگر عضوی در سال قبلی میلادی ۱۵ مقاله نمایه شده در Scopus داشته باشد قابلیت ۳۵ مورد شباهت یابی برای ایشان فعال می شود (۲×۱۵+۵). لطفا توجه شود اعتبار اختصاص داده شده مخصوص همان سال است و قابل انتقال به سال بعدی نیست. در سال بعدی بر اساس فرمول ذکر شده اعتبار مجددا محاسبه می شود.

ردیف	نام	دانشگاه	تعداد مقالات 2024	اعتبار شباهت یابی برای 2024	اعتبار مصرف شده 2024	اعتبار باقیمانده 2024	کل مقالات ارسالی	کل مقالات موفق	کل مقالات ناموفق	آخرین ارسال
۱	شهربانو پهلوانی نژاد	سمنان	۱	۷	۳	۴	۳۶	۳۵	۱	۱۴۰۳/۱۰/۳۰ - ۲۲:۱۰
*	مجموع:		۱	۷	۳	۴	۳۶	۳۵	۱	



# سامانه علم و فناوری دانشگاه های علوم پزشکی کشور

---

درصد اطلاعات و شاخص های علم سنجی و عملکردی دانشگاه های علوم پزشکی کشور، یکی از اصول پایش مداوم فعالیت های پژوهشی دانشگاه های علوم پزشکی کشور محسوب می شود. سامانه علم سنجی دانشگاه های علوم پزشکی کشور (Universities scientometrics Information Database) با هدف رصد، ثبت، نمایش و تحلیل اطلاعات و شاخص های علم سنجی دانشگاه های علوم پزشکی کشور طراحی و هم اینک در آدرس (<https://usid.research.ac.ir/>) قابل دسترسی است.



علم‌سنجی دانشگاه‌ها

نوع تیپ‌بندی

تیپ دانشگاه

دانشگاه

گروه‌بندی موضوعی

همه سال‌ها

نام

بازنشانی

جستجو



سامانه علم و فناوری دانشگاه‌های پزشکی کشور

وزارت بهداشت درمان و آموزش پزشکی  
معاونت تحقیقات و فناوری  
مرکز توسعه و هماهنگی اطلاعات و انتشارات علمی

حذف مقالات پرنویسنده: OFF

رتبه‌بندی: کشوری در فهرست جاری عدم محاسبه: خوداستنادی

بازیابی: ۷۴ مورد

رتبه کشوری	دانشگاه‌ها	انتشارات	استنادات	H-Index	H <sub>s</sub> -Index	استناد به ازای مقاله	خوداستنادی	% مقالات بین‌المللی	مقالات بین‌المللی	واحد فناوری	محمول فناوری	اختراع
۱	دانشگاه علوم پزشکی تهران	۸۸,۲۱۱	۱,۸۴۸,۹۳۳	۳۲۴	۱۳۲	۲۰/۹۶	۱۰%	۲۵%	۲۲,۲۰۶	۲۰۱	۳۹۹	۴۸۲
۲	دانشگاه علوم پزشکی شهید بهشتی	۵۴,۴۹۳	۱,۰۲۷,۹۰۸	۲۴۷	۱۲۵	۱۸/۸۷	۹%	۲۳%	۱۲,۷۸۲	۲۳۳	۹۱۴	۴۰۴
۳	دانشگاه علوم پزشکی ایران	۳۶,۹۵۸	۷۱۶,۷۶۰	۲۲۵	۱۱۸	۱۹/۳۹	۶%	۲۵%	۹,۲۹۶	۲۲۸	۳۶۶	۱۷۴
۴	دانشگاه علوم پزشکی تبریز	۲۷,۸۲۷	۶۶۹,۰۲۴	۲۱۶	۱۱۷	۲۴/۰۵	۱۰%	۲۹%	۸,۳۲۵	۳۰۷	۲۲۸	۲۶۹
۵	دانشگاه علوم پزشکی مشهد	۲۷,۸۲۵	۶۴۸,۸۹۶	۲۱۵	۱۰۸	۲۳/۳۲	۱۱%	۲۷%	۷,۵۸۱	۱۹۱	۴۹۱	۳۲۰



1



علم‌سنجی مراکز تحقیقاتی

دانشگاه علوم پزشکی سمنان

گروه‌بندی موضوعی

پژوهشگاه

پژوهشکده

همه سال‌ها

نام

بازنشانی جستجو



وزارت بهداشت درمان و آموزش پزشکی  
معاونت تحقیقات و فناوری  
مرکز توسعه و هماهنگی اطلاعات و انتشارات علمی









حذف مقالات پرنویسنده: OFF

رتبه‌بندی: کشوری در فهرست جاری عدم محاسبه: خوداستادی

بازایی: ۸ مورد

رتبه کشوری	مراکز تحقیقاتی	انتشارات	استنادات	H-Index	H <sub>s</sub> -Index	استناد به ازای مقاله	خوداستادی	% مقالات بین‌المللی	مقالات بین‌المللی
۱۶۸	مرکز تحقیقات سلامت غذایی (نمک) / سمنان	۲۹۰	۹,۹۲۰	۴۹	۳۱	۳۴/۲	۳%	۲۶%	۷۸
۲۷۶	مرکز تحقیقات فیزیولوژی / سمنان	۳۹۰	۱۲,۲۸۶	۳۹	۲۰	۳۱/۳۴	۴%	۲۳%	۹۴
۲۸۹	مرکز تحقیقات سرطان / سمنان	۳۸۵	۸,۶۷۶	۳۸	۲۵	۲۲/۵۳	۴%	۳۷%	۱۳۳
۳۲۸	مرکز تحقیقات مراقبت‌های پرستاری / سمنان	۲۸۷	۳۹,۰۳۱	۳۴	۱۹	۱۳۵/۹۹	۰%	۱۸%	۵۳
۳۷۳	مرکز تحقیقات عوامل اجتماعی مؤثر بر سلامت / سمنان	۷۰۱	۴,۶۶۷	۳۱	۱۸	۶/۶۵	۴%	۱۱%	۸۰
۵۲۱	مرکز تحقیقات سلول‌های بنیادی سیستم عصبی / سمنان	۲۶۹	۲,۵۶۰	۲۴	۲۱	۹/۵۱	۱۰%	۲۱%	۵۹
۵۴۰	مرکز تحقیقات توانبخشی عصبی، عضلانی / سمنان	۲۹۲	۳,۹۹۰	۲۳	۹	۱۳/۶۶	۴%	۲۲%	۶۶
۷۳۳	مرکز تحقیقات خونریزی‌های غیرطبیعی رحم / سمنان	۱۱۲	۵۶۹	۱۲	۸	۵/۰۸	۱%	۱۶%	۱۹

تعداد در صفحه: ۱۰ ۲۰ ۵۰ ۱۰۰

رتبه کشوری	مراکز تحقیقاتی	انتشارات ▼	استنادات ◆	H-Index ◆	H <sub>5</sub> -Index ◆	استناد به ازای مقاله ◆	خوداستنادی ◆	% مقالات بین‌المللی ◆	مقالات بین‌المللی ◆
۱۲۵	 مرکز تحقیقات عوامل اجتماعی مؤثر بر سلامت / سمنان	۷۰۱	۴,۶۶۷	۳۱	۱۸	۶/۶۵	۴%	۱۱%	۸۰
۲۹۶	 مرکز تحقیقات فیزیولوژی / سمنان	۳۹۰	۱۲,۲۸۶	۳۹	۲۰	۳۱/۳۴	۴%	۲۳%	۹۴
۳۰۲	 مرکز تحقیقات سرطان / سمنان	۳۸۵	۸,۶۷۶	۳۸	۲۵	۲۲/۵۳	۴%	۳۷%	۱۴۳
۳۸۳	 مرکز تحقیقات توانبخشی عصبی، عضلانی / سمنان	۲۹۲	۳,۹۹۰	۲۳	۹	۱۳/۶۶	۴%	۲۲%	۶۶
۳۸۸	 مرکز تحقیقات سلامت غذایی (نمک) / سمنان	۲۹۰	۹,۹۲۰	۴۹	۳۱	۳۴/۲	۳%	۲۶%	۷۸
۳۹۳	 مرکز تحقیقات مراقبت‌های پرستاری / سمنان	۲۸۷	۳۹,۰۳۱	۳۴	۱۹	۱۳۵/۹۹	۰%	۱۸%	۵۳
۴۲۴	 مرکز تحقیقات سلول‌های بنیادی سیستم عصبی / سمنان	۲۶۹	۲,۵۶۰	۲۴	۲۱	۹/۵۱	۱۰%	۲۱%	۵۹
۶۷۱	 مرکز تحقیقات خونریزی‌های غیرطبیعی رحم / سمنان	۱۱۲	۵۶۹	۱۲	۸	۵/۰۸	۱%	۱۶%	۱۹



# سامانه مدیریت انتشارات دانشگاه (مداد)

سامانه مدیریت انتشارات دانشگاه (مداد) در بر گیرنده فرآیند و محصول نشر کتب دانشگاهی در دانشگاه های علوم پزشکی کشور است. این سامانه در برگیرنده اطلاعات تمام کتب منتشر شده دانشگاه های علوم پزشکی کشور از ابتدا تا کنون است. در حال حاضر بیش از ۴۰۰۰ عنوان از این کتب در سامانه درج شده است. از هر کتاب، اطلاعات اصلی شامل عنوان، شابک، نویسندگان، اندازه و شمارگان کتاب، موضوع، سرفصل مطالب، عکس روی جلد و غیره قابل مشاهده و بازیابی است.

در آینده امکان خرید پستی و الکترونیک کتاب ها نیز از طریق همین سامانه فراهم خواهد شد

سامانه مدیریت انتشارات دانشگاه در سال ۱۳۹۵ با هدف نمایش و دسترسی سریع به اطلاعات به روز کتابهای منتشر شده توسط دانشگاههای علوم پزشکی کشور توسط مرکز توسعه و هماهنگی اطلاعات و انتشارات علمی معاونت تحقیقات و فناوری وزارت بهداشت طراحی، پیاده سازی و اجرا شده است. این سامانه در برگیرنده اطلاعات تمام کتب منتشر شده دانشگاههای علوم پزشکی کشور از ابتدا تا کنون می باشد.

#### • امکانات و قابلیتها:

- ارائه اطلاعات اصلی و به روز کتابهای تالیف و ترجمه دانشگاههای علوم پزشکی
- امکان انجام جستجوی ساده و پیشرفته کتاب بر اساس عنوان، نویسنده، سال نشر، ناشر، شابک، ویرایش و نوع کتاب
- استعلام آنلاین کتابهای در دست تالیف و ترجمه دانشگاه ها
- دسترسی به پنل مدیریت سیستم ویژه اداره انتشارات دانشگاه





خانه کتاب ها فهرست موضوعی دانشگاه ها راهنما درباره ما تماس با ما ورود

خانه > محصولات

فیلتر:

حذف فیلتر

مرتب کردن بر اساس:

انتخاب کنید



جستجو



فناوری اطلاعات و ارتباطات

جستجو

موضوعات

لیست موضوعات

دانشگاه ها



فناوری اطلاعات و ارتباطات در پزشکی از...

دکتر شهریان پهلوانی نژاد / مهدی وفائی / علیرضا  
سهرابی / محمدرضا معدنی / پگاه داسدار / فاطمه  
خوشوقت / سکینه داداشقلی زاده جلودار / خوریا

Activate Windows

Go to Settings to activate Win

لیست دانشگاه ها

26



# بانک مقالات پزشکی ایران

بانک مقالات پزشکی ایران (Literature Lranian Database of Medical)

مقالات منتشر شده در مجلات علمی پژوهشی وزارت بهداشت، درمان و آموزش پزشکی از ابتدا تا کنون است.

در حال حاضر در این بانک، اطلاعات و متن کامل بیش از ۲۰۰ هزار مقاله منتشر شده در مجلات علمی - پژوهشی علوم پزشکی کشور قابل دسترس است. امکان جستجوی عنوان، چکیده، کلید واژه و نویسندگان مقالات مندرج در این بانک وجود دارد. این بانک به طور خودکار اقدام به رصد و درج روزانه مقالات منتشر شده در مجلات علمی - پژوهشی کشور می نماید به طوری که هر مقاله پس از نشر در سایت مجله، به طور خودکار در این بانک درج می شود. جستجو در این بانک، منبع خوبی برای دستیابی به مقالات منتشر شده در مجلات علمی - پژوهشی داخل کشور محسوب می شود.

# بانک اطلاعات نشریات علوم پزشکی کشور

<http://journals.research.ac.ir/>

- بانک اطلاعات نشریات علوم پزشکی کشور با هدف ارائه کامل اطلاعات مجلات علمی پژوهشی مصوب وزارت بهداشت، درمان و آموزش پزشکی شامل عنوان، شاپا، آدرس وب، آدرس ایمیل، آدرس پستی، نام صاحب امتیاز، مدیرمسئول، سردبیر و ناشر مجله، تاریخ اعتبار، موضوع و بانک‌های اطلاعاتی نمایه کننده مجله، در آدرس <http://journals.research.ac.ir> طراحی شده و از تاریخ اول خرداد ۱۳۹۶ به طور رسمی راه اندازی شده است. در حال حاضر اطلاعات بیش از ۴۰۰ عنوان مجله علمی پژوهشی کشور در حوزه وزارت بهداشت، در این بانک موجود و قابل بازیابی است.
- این بانک مجهز به سامانه هوشمند نشریات علوم پزشکی کشور است که به طور روزانه اقدام به رصد وب سایت مجلات علوم پزشکی کشور نموده و اطلاعات آخرین شماره منتشر شده و مقالات آنها را استخراج و در بانک های اطلاعاتی مربوطه ثبت می کند. بدین ترتیب اطلاعات وضعیت انتشار به هنگام یا تعداد شماره های تاخیردار هر مجله نیز توسط سامانه رصد، ثبت و ضبط می شود.
- یکی از امکانات این سامانه، دسترسی به فهرست به روز مجلات نمایه شده وزارت بهداشت در بانک های اطلاعاتی ISI, PubMed, Scopus است به نحوی که می توان با انتخاب گزینه (نمایه) نوع بانک اطلاعاتی مورد نظر را مشخص و به فهرست مجلات علمی پژوهشی نمایه شده کشور در بانک اطلاعاتی مربوطه دست یافت. امکان تهیه فایل خروجی از فهرست مجلات به شکل pdf، Excel و یا چاپ در این سامانه فراهم شده است. این سامانه مبنای سنجش و احراز اعتبار، رتبه و بانک اطلاعاتی نمایه کننده مجلات علوم پزشکی کشور است.



# سامانه ملی اخلاق در پژوهشهای زیست پزشکی

- باتوجه به پیشرفت‌های روزافزون علوم پزشکی و ارتقاء کمی و کیفی پژوهش‌های علوم پزشکی، تاکید بر رعایت موازین شرعی، حقوقی و اخلاقی در پژوهش‌ها، اجرای طرح‌های تحقیقاتی مختلف از جمله پژوهش بر روی انسان‌ها و جمع آوری و نگهداری اطلاعات، باعث افزایش نگرانی از سوء استفاده و زیان رسانیدن به انسان‌ها و عدم رعایت موازین اخلاقی در طراحی و اجرای طرح‌ها و بهره‌گیری نامشروع از این اطلاعات گشته است. لذا به منظور پیشگیری از سوء استفاده‌های احتمالی در بیانیه‌های ۱۹۴۷ نورنبرگ و ۱۹۷۵ هلسینکی و ۱۹۷۸ بلمونت اصول، قواعد و موازینی در این زمینه وضع و به کشورها توصیه گردید که این کدهای اخلاقی را در پژوهش‌های علوم زیستی به مورد اجرا گذارند. این موضوع در هجدهمین گردهمایی EM/ACHR سازمان جهانی بهداشت در سال ۱۹۹۵ (در ریاض عربستان) نیز مطرح و مقرر گردید که کمیته‌های ملی اخلاق در پژوهش‌های علوم زیستی در تمامی کشورهای منطقه، آیین نامه‌ی کشوری اخلاق در پژوهش‌های علوم پزشکی را تصویب و به مورد اجرا گذارند.

## کارگروه وزارت اخلاق در پژوهش

### اعضای کمیته

تصویر	نام و نام خانوادگی / سمت	رشته / مدرک تحصیلی	سمت دانشگاهی	مرتبه علمی
	شاهین آخوندزاده رئیس / عضو اصلی	توروساینس / کلینیکال سایکوفارماکولوژی / فلوشیپ فوق تخصصی	معاون تحقیقات و فناوری وزارت بهداشت	استاد
	مجتبی بارسا دبیر / عضو اصلی	اخلاق پزشکی / دکترای تخصصی (PhD)	دبیر مرکز تحقیقات اخلاق و تاریخ پزشکی دانشگاه علوم پزشکی تهران / مدیر گروه آموزشی اخلاق پزشکی	استادیار
	حسین اعظمی چهار برج حقوقدان / عضو اصلی	حقوق خصوصی / دکترای تخصصی (PhD)	دادیار دادرسی دیوان عالی کشور و قائم مقام معاونت راهبردی قوه قضائیه	N/A
	محمدرضا شالیفان پژوهشگر / عضو اصلی	روانپزشکی / متخصص بالینی	عضو هیات علمی دانشگاه علوم پزشکی ایران و سرپرست دفتر سلامت روانی اجتماعی و اعتیاد وزارت بهداشت	دانشیار
	رامش عمراتی پور پژوهشگر / عضو اصلی	جراحی سرطان - جراحی پستان / فلوشیپ فوق تخصصی	معاون پژوهشی گروه جراحی و رئیس مرکز تحقیقات بیماری های پستان دانشگاه علوم پزشکی تهران	استاد
	سید جلیل حسینی عضو اصلی	ارولوژی / ترمیمی / فلوشیپ فوق تخصصی	معاون آموزشی وزارت بهداشت	استاد
	سید مرتضی خاتمی عضو اصلی	پزشکی / دکترای حرقه ای	معاون حقوقی و امور مجلس	N/A
	نقیسه مومنی عضو اصلی	اخلاق پزشکی / دکترای تخصصی (PhD)	هیات علمی دانشگاه علوم پزشکی تهران	استادیار
	علی حاجی عضو اصلی	اخلاق پزشکی / دکترای تخصصی (PhD)	هیات علمی دانشگاه علوم توانبخشی و سلامت اجتماعی	استادیار
	غلامرضا اسگری عضو مشاور دائمی	فارماکولوژی / دکترای تخصصی (PhD)	دبیر شورای عالی داروسازی تخصصی	استاد
	مصطفی رستمی عضو مشاور دائمی	مدرسی معارف اسلامی / گرایش انقلاب اسلامی / دکترای تخصصی (PhD)	رئیس نهاد نمایندگی مقام معظم رهبری در دانشگاه ها	استادیار
	نیکزاد عیسی زاده عضو مشاور دائمی	تفسیر و علوم قرآنی / دکترای تخصصی (PhD)	رئیس مرکز تحقیقات علوم قرآن - حدیث و طب - دانشگاه علوم پزشکی تهران	دانشیار



# RESEARCH ETHICS

معرفی و تاریخچه

کارگروه‌های اخلاق در پژوهش مؤسسه/  
منطقه‌ای

کمیته‌های اخلاق در پژوهش‌های زیست  
پزشکی

کمیته اخلاق در کار با حیوانات آزمایشگاهی

کمیته ایمنی زیستی و استانداردهای  
آزمایشگاهی

درخواست تأسیس کمیته تخصصی

فهرست مصوبات همه کمیته‌ها

سوالات متداول

چاپ این صفحه

s Page



دستورالعمل نحوه تشکیل، روش کار و  
شرح وظایف کارگروه/کمیته‌های اخلاق در  
پژوهش

پخشنامه‌ها

راهنماهای اخلاقی عمومی و اختصاصی

سایر راهنماها و دستورالعمل‌های کشوری

فرم‌ها

FAQ

Print this Page

سوالات متداول

چاپ این صفحه



## آیین‌نامه‌ها « راهنماهای اخلاقی عمومی و اختصاصی:

عنوان	
راهنمای عمومی اخلاق در پژوهش‌های علوم پزشکی دارای آزمودنی انسانی (کدهای ۱۳۱ گانه)	
راهنمای اخلاقی کار آزمایش‌های بالینی	
راهنمای اخلاقی پژوهش بر گامت و رویان	
راهنمای اخلاقی پژوهش‌های ژنتیک پزشکی	
راهنمای اخلاق در پژوهش بر سلول‌های بنیادی و پزشکی بازساختی	
راهنمای اخلاقی پژوهش بر روی عضو و بافت انسانی	
راهنمای اخلاقی پژوهش بر گروه‌های آسیب‌پذیر	
راهنمای اختصاصی پژوهش‌های علوم پزشکی مرتبط با HIV/AIDS	
راهنمای کشوری اخلاق در انتشار آثار پژوهشی	

همه سالها		همه موارد		نمایش ۱ تا ۸ از ۸ مورد کل		نمایش همه	
ردیف	کد مصوبه اخلاق / کمیته	عنوان فارسی	عنوان انگلیسی	محقق اصلی	تاریخ تصویب / نوع	گواهی فارسی	گواهی انگلیسی
۱	IR.SEMUMS.REC.1404.083 دانشگاه علوم پزشکی سمنان	بررسی ارتباط سواد الکترونیک سلامت و باورهای بهداشتی نسبت به پیشگیری سرطان پستان در بین دانشجویان دختر دانشگاه علوم پزشکی سمنان	Investigating the relationship between electronic health literacy and health beliefs regarding breast cancer prevention among female students at Semnan University of Medical Sciences	شهربانو پهلوانی نژاد	۱۴۰۴/۳/۲۶ طرح پژوهشی	  آنلاین	  آنلاین
۲	IR.SEMUMS.REC.1402.308 دانشگاه علوم پزشکی سمنان	طراحی، ایجاد و ارزیابی برنامه مدیریت اضافه وزن کودکان ۷-۹ سال تحت اندروید	Designing, development and evaluation the overweight management application for children aged 7-9 based on Android	شهربانو پهلوانی نژاد	۱۴۰۲/۱۲/۲۱ طرح پژوهشی	  آنلاین	  آنلاین
۳	IR.SEMUMS.REC.1402.287 دانشگاه علوم پزشکی سمنان	بررسی عوامل مرتبط با سقط خود به خودی در خانم‌های باردار شرکت کننده در کوهورت سمنان: یک مطالعه ی مورد-شاهد لانه گزیده	Investigating factors related to spontaneous abortion in pregnant women participating in the Semnan cohort a nested case-control study	شهربانو پهلوانی نژاد	۱۴۰۲/۱۲/۲۱ طرح پژوهشی	  آنلاین	  آنلاین
۴	IR.SEMUMS.REC.1402.121 دانشگاه علوم پزشکی سمنان	بررسی ارتباط آمادگی نسبت به فناوری اطلاعات سلامت و کیفیت زندگی در بیماران مزمن کلیوی مراجعه کننده به کلینیک تخصصی دانشگاه علوم پزشکی سمنان	Investigating the relationship between readiness for health information technology and quality of life in chronic kidney patients referred to the specialized clinic of Semnan University of Medical Sciences	شهربانو پهلوانی نژاد	۱۴۰۲/۵/۹ طرح پژوهشی	  آنلاین	  آنلاین



# سامانه علم سنجی اعضای هیأت علمی

سامانه علم سنجی اعضای هیأت علمی ( Database Iranian Scientometric Information ) در سال ۱۳۹۴ با هدف استخراج و نمایش به روز شاخص های علم سنجی اعضای هیأت علمی دانشگاه های علوم پزشکی ایران، طراحی و در آدرس [isid. Research. Ac.ir](http://isid.Research.Ac.ir) پیاده سازی و اجرا شده است. اطلاعات و شاخص های به روز علم سنجی حدود ۱۹ هزار عضو هیأت علمی وزارت بهداشت، درمان و آموزش پزشکی در بیش از ۷۰ دانشگاه و دانشکده علوم پزشکی و بیش از ۸۰۰ مرکز تحقیقاتی در این سامانه وارد شده و در اختیار کاربران قرار گرفته است.

شاخص های علم سنجی اعضای هیأت علمی که در این سامانه نمایش داده می شود عبارتند از: تعداد مقالات، تعداد استنادات، میانگین استناد به ازای هر مقاله، شاخص h-Index شاخص h-Index بدون خود استنادی، شاخص h-Index بدون خود استنادی نویسندگان و شاخص h-Index بدون استنادات کتاب ها، این شاخص ها در حال حاضر برای بانک اطلاعاتی Scopus و مجموعه Google Scholar قابل تهیه و استخراج است. علاوه بر آن، اطلاعات عمومی، آموزشی، علمی و دانشگاهی هر عضو هیأت علمی شامل نام و نام خانوادگی، جنس، سن، عکس، رتبه علمی، رشته و مقطع علمی، رشته و مقطع تحصیلی، CV، کد اختصاصی OrCiD و آدرس صفحه اختصاصی فرد در Google Scholar نیز در این سامانه ثبت شده و قابل جستجو و مشاهده است.

- شیوه نمایش و چیدمان افراد در سامانه ISID به صورت پیش فرض بر اساس شاخص h-Index ایشان در بانک اطلاعاتی Scopus است. لازم به ذکر است که ترتیب مذکور را می توان با کلیک بر روی فلش قرار گرفته در کنار عنوان هر یک از سر ستون های موجود در صفحه اصلی تغییر داد. در این سامانه اسامی اعضای هیأت علمی قرار گرفته در فهرست دانشمندان ۱٪ بر استناد نظام رتبه بندی ESI نیز با علامت جام نارنجی رنگ در کنار اسم آن ها مشخص شده اند. علاوه بر آن، همکاران قرار گرفته در میان ۱٪ افراد برتر رشته و مقطع تحصیلی ایشان بر اساس شاخص h-Index با علامت ۱٪ در مربع آبی رنگ مشخص شده اند.
- این سامانه در حال حاضر، تمامی اعضای هیأت علمی رسمی، آزمایشی، طرح نیروی انسانی، ضریب K و تعهدات تحت پوشش وزارت بهداشت، درمان و آموزش پزشکی را در بر می گیرد و شامل اعضای هیأت علمی بازنشسته نیز می شود

اطلاعات عمومی اعضای هیات علمی دانشگاههای علوم پزشکی کشور شامل

موارد زیر

درج شده است:

- نام و نام خانوادگی،
- دانشگاه، دانشکده و مرکز تحقیقاتی محل خدمت،
- رتبه علمی،
- رشته
- آخرین مقطع تحصیلی





دانشگاه	دانشکده
گروه آموزشی	بیمارستان
پژوهشگاه	پژوهشکده
مرکز تحقیقاتی	
رتبه علمی	هیات علمی
مقطع تحصیلی	رشته تحصیلی
سرگروه آموزشی	سرگروه رشته‌ای
نام	
<input type="button" value="جستجو"/> <input type="button" value="بازنشانی"/>	



## سازمان علم بنی احصای هیات علمی

وزارت بهداشت درمان و آموزش پزشکی  
معاونت تحقیقات و فناوری  
مرکز توسعه و هماهنگی اطلاعات و انتشارات علمی

اعضای هیات علمی وزارت بهداشت: ۲۲۸۰۵

حذف مقالات پرنویسنده: OFF

حذف خوداستنادی حذف استنادات کتب

همه شاغل بازنشسته

ردیف	نام	دانشگاه علوم پزشکی/سازمان	رشته تحصیلی	رتبه علمی	مستندات	استنادات خوداستنادی	H-Index	G-Index	استناد بازاری مقاله
۱	امیر حسین صاحبکار	مشهد	دکترای تخصصی داروسازی / زیست فناوری دارویی	استاد	۲۳۸۸	۱۹۰۴۳۸	۱۶۸	۳۹۵	۷۹/۷۴
۲	رضا ملک زاده	تهران	دکترای فوق تخصصی بالینی / بیماری‌های گوارش ...	استاد ممتاز	۱۰۲۲	۲۶۹۴۰۶	۱۴۹	۵۱۵	۲۶۳/۶
۳	فرشاد فرزادفر	تهران	دکترای تخصصی (PhD) / اپیدمیولوژی	استاد	۴۶۹	۲۲۹۱۷۸	۱۱۸	۴۶۹	۴۸۸/۶۵
۴	صدف قاجاریه سپانلو	تهران	دکترای تخصصی پژوهشی (PhD by Research) / ...	استاد	۲۷۶	۲۲۱۴۶۳	۱۱۷	۲۷۶	۸۰۲/۴
۵	نیما رضائی	تهران	دکترای تخصصی (PhD) / ایمنی شناسی پزشکی	استاد	۱۷۳۴	۸۶۵۱۴	۱۰۹	۲۶۵	۴۹/۸۹
۶	محمد عبداللہی	تهران	دکترای تخصصی داروسازی / سم شناسی و داروشناسی	استاد	۱۱۰۰	۷۵۵۲۷	۱۰۹	۲۴۶	۶۸/۶۶
۷	مصطفی قربانی	البرز	دکترای تخصصی (PhD) / اپیدمیولوژی	استاد	۸۱۶	۱۵۷۵۹۵	۱۰۲	۳۹۴	۱۹۳/۱۱۳
۸	فریدون عزیزی	شهید بهشتی	دکترای فوق تخصصی بالینی / غدد درون ریز و متاب...	استاد ممتاز	۱۷۰۷	۶۸۳۹۴	۹۷	۲۲۱	۴۰۰/۶
۹	باقر لاریجانی	تهران	دکترای فوق تخصصی بالینی / غدد درون ریز و متاب...	استاد ممتاز	۱۸۳۰	۶۸۴۸۲	۹۶	۲۱۷	۳۷/۴۲
۱۰	امیر کسانیان	...	...	...	...	...	...	...	...



# سامانه علمی اعضای هیات علمی

وزارت بهداشت درمان و آموزش پزشکی  
معاونت تحقیقات و فناوری  
مرکز توسعه و هماهنگی اطلاعات و انتشارات علمی

دانشگاه علوم پزشکی ...  
گروه آموزشی  
پژوهشگاه  
مرکز تحقیقاتی  
رتبه علمی  
مقطع تحصیلی  
سرگروه آموزشی  
نام

دانشگاه  
بهداشت دامپزشکی  
پرستاری و مامایی  
پزشکی  
پیراپزشکی سرخه  
داروسازی  
بازنشانی  
جستجو



حذف مقالات پرنویسنده: OFF

اعضای هیات علمی بازبایی شده: ۲۵۱

همه شاغل بازنشسته حذف خوداستنادی حذف استنادات کتب Scopus Google Scholar ESI 1%

ردیف	نام	دانشگاه علوم پزشکی/سازمان	رشته تحصیلی	رتبه علمی	مستندات	استنادات خوداستنادی	H-Index	G-Index	استناد بازی مقاله
۱	مهدی داداشپور	سمنان	دکترای تخصصی (PhD) / زیست فناوری پزشکی	استادیار	۸۶	۴۰۷۴	۴۲	۶۳	۴۷/۳۷
۲	حبیب یاری بیگی	سمنان	دکترای تخصصی (PhD) / فیزیولوژی	دانشیار	۱۲۷	۱۲۳۲۱	۴۱	۱۱۰	۹۷/۱
۳	علی رشیدی پور	سمنان	دکترای تخصصی (PhD) / فیزیولوژی	استاد	۲۲۹	۴۵۵۱	۴۰	۵۸	۱۹/۸۷
۴	مجید اسلامی	سمنان	دکترای تخصصی (PhD) / باکتری شناسی	دانشیار	۱۲۰	۵۶۲۲	۳۲	۷۴	۴۶/۸۵
۵	عباسعلی وفايي	سمنان	دکترای تخصصی (PhD) / فیزیولوژی	استاد	۱۴۲	۲۴۶۳	۲۸	۴۴	۱۷/۳۴
۶	مجتبی یوسفی	سمنان	دکترای تخصصی (PhD) / علوم و صنایع غذایی	استادیار	۵۳	۱۹۴۱	۲۶	۴۳	۳۶/۶۲
۷	مرجان بهرامی نسب	سمنان	دکترای تخصصی (PhD) / مهندسی پزشکی	دانشیار	۷۷	۲۴۵۴	۲۴	۴۹	۳۱/۸۷
۸	حسن گرامتی	سمنان	دکترای تخصصی (PhD) / مهندسی بهداشت محیط	استادیار	۴۰	۱۷۲۵	۲۴	۴۰	۴۳/۱۲
۹	علی خالقیان	سمنان	دکترای تخصصی (PhD) / بیوشیمی	استاد	۷۵	۱۳۰۸	۲۴	۳۲	۱۷/۴۴
۱۰	راهب قربانی	سمنان	دکترای تخصصی (PhD) / آمار زیستی	استاد	۳۲۸	۲۳۸۳	۲۳	۳۴	۷/۲۶
۱۱	بهمن یوسفی	سمنان	دکترای تخصصی (PhD) / ایمنی شناسی پزشکی	دانشیار	۷۸	۱۹۶۰	۲۲	۴۲	۲۵/۱۲
۱۲	حمید معدنچی	سمنان	دکترای تخصصی داروسازی / زیست فناوری دارویی	استادیار	۷۵	۱۶۲۰	۲۲	۳۹	۲۱/۶





ورود  
اسلام  
بروزرسانی  
چاپ پروفایل

۱۶۸

H-Index



## Amirhossein Sahebkar

Professor of Pharmaceutical Biotechnology

Department of Pharmaceutical Biotechnology, School of Pharmacy

Biotechnology Research Center

Institute of Pharmaceutical Technology

Mashhad University of Medical Sciences

## امیرحسین صاحبکار

استاد زیست فناوری دارویی

گروه بیوتکنولوژی دارویی، دانشکده داروسازی

مرکز تحقیقات بیوتکنولوژی

پژوهشکده فناوری‌های نوین دارویی

دانشگاه علوم پزشکی مشهد



Scopus Google Scholar ResearcherID ORCID Semantic Scholar CV

حذف پرنویسنده: OFF

خلاصه عملکرد مقالات طرح‌ها بین‌المللی نویسندگان همکار

بروزرسانی: ۱۴۰۴/۷/۲۷  
مشاهده پروفایل: ۱۰۲۶۴۲

## خلاصه عملکرد مقالات Scopus

۱۴۴۱

مقالات نویسنده  
مسئول

۱۲۷

مقالات نویسنده اول

۷۹/۸۶

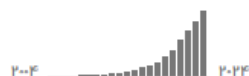
نسبت استناد به مقاله  
در همه سال‌ها

۱۷۰۳

مقالات بین‌المللی

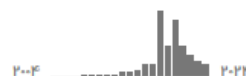
۳۹۶

G-Index



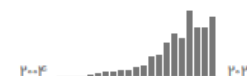
۱۹۰۴۳۸

استنادات



۲۳۸۸

مقالات



۶۰%

۳۴%

۷%

۷۱%

39

# بانک اطلاعات طرح های تحقیقاتی علوم پزشکی کشور

- بانک اطلاعات طرح های تحقیقاتی علوم پزشکی کشور با هدف رصد طرح های تحقیقاتی انجام شده و در دست انجام دانشگاه ها، مدیریت مالی طرح ها، مدیریت هزینه ها از طریق جلوگیری از انجام طرح های تحقیقاتی تکراری، هم افزایی از طریق انجام طرح های تحقیقاتی مشترک و شبکه سازی و نظارت بر حسن انجام و اعمال اصول اخلاق در پژوهش، طراحی و پیاده سازی است.





ردیف	عنوان	دانشگاه	تاریخ تصویب ▼	تاریخ خاتمه ▲	وضعیت/نوع
۱	بررسی میزان پرداخت از جیب برای خدمات آزمایشگاهی در آزمایشگاه های منتخب شهر اصفهان: یک مطالعه مقطعی مبتنی بر مرکز ☆ فرزانه محمدی سفیددشتی ☆ محمدرضا رضایتمد ☆ مرجان منصوریان ☆ سیدحسین میرلوحی	اصفهان	۱۴۰۴/۷/۲۷		مصوب منتظر اجرا 🧪
۲	تعیین کارایی و تاثیر تابش نور LED در درمان بیماران دارای بی نظمی دندان کلاس یک با روش الاینر (کارازمایی بالینی تصادفی چند مرکزی) ☆ وحیدملاباشی ☆ نسرین فرهادیان لنگرودی ☆ امیرفرهنگ میراسماعیلی ☆ شبنم یوسفی ☆ مریم فرهادیان	همدان	۱۴۰۴/۷/۲۷		مصوب منتظر اجرا 🧪
۳	بررسی تاثیر زاویه ی نازولبیال در حالت استراحت بر درک زیبایی صورت هایی با تباعد صورتی متفاوت از دیدگاه ارتودنتیست ها، جراحان فک و صورت و مردم عادی 🎓 زهرا نیلی ☆ آیلین احتشامی	اصفهان	۱۴۰۴/۷/۲۷		مصوب منتظر اجرا 🎓
۴	گزارش طغیان نوروویروس در روستاهای بخش مرکزی شهرستان سوادکوه، استان مازندران در مرداد ۱۴۰۴: شرح مورد، چالش ها، راهبردهای مدیریت و کنترل	مازندران	۱۴۰۴/۷/۲۷		نظارت/اجرا 🧪

---

# سامانه منبع یاب



## سامانه منبع یاب (Resource Finder)

معاونت تحقیقات و فناوری وزارت بهداشت، درمان و آموزش پزشکی از دیرباز با خرید کشوری متمرکز، مشترک مجلات، کتب و منابع الکترونیک معتبر علمی شده و دسترسی اعضای هیأت علمی، دانشجویان و پژوهشگران را به آخرین منابع اطلاعاتی علمی، پژوهشی، درمانی و آموزشی شامل هزاران مجله و مقاله، کتاب، فیلم و تصویر، راهنما و دهها بانک اطلاعاتی را فراهم نموده است. همیشه این مشکل برای پژوهشگران وجود داشته است که یک مجله و یا کتاب خاص را در سایت کدام ناشر و در کدام آدرس می توانند بازیابی کنند و اساساً آیا مجله مربوطه، در فهرست مجلات مورد اشتراک وزارت بهداشت است یا خیر. سامانه منبع یاب (Resource Finder) با هدف تهیه فهرست کامل و به روز منابع مورد اشتراک وزارت بهداشت و با هدف فراهم سازی امکان جستجوی لغتی، بازیابی الفبایی و موضوعی مجلات یک ناشر خاص، طراحی و پیاده سازی شده است.

از طرف دیگر، این سامانه با ارائه شاخص های ارزیابی مجلات، این امکان را برای پژوهشگران فراهم کرده است تا مجله مناسب برای انتشار مقاله خود را جستجو، ارزیابی و انتخاب کنند. در زمان نگارش این متن، سامانه منبع یاب در برگیرنده بیش از صدها هزار عنوان مجله، کتاب، راهنما و منبع علوم پزشکی شامل بیش از ۵۷۰ هزار عنوان مجله، نزدیک به ۴۴۳۸۳۴ عنوان کتاب و راهنما است. امکان جستجوی عنوان مجله یا کتاب در سامانه منبع یاب و ارائه اطلاعات آن شامل عنوان، شاپا و یا شابک، گروه موضوعی، آدرس مستقیم مجله در سایت ناشر و ارائه کننده، Impact Factor نشریه و چارک (Q) آن، CiteScore مجله و چارک (Q) آن، h-Index مجله، بانک های اطلاعاتی نمایه کننده مجله و سایر جزییات مجله نیز برای بازدیدکنندگان سامانه فراهم شده است. علاوه بر جستجوی لغتی، امکان جستجوی موضوعی مجلات، کتاب ها و سایر منابع در این سامانه فراهم شده است.



- امروزه نمایه نامه های مختلفی از جمله نمایه PubMed, Scopus, Science of Web و ... وجود دارند، فهمیدن اینکه یک مجله در کدامیک از این نمایه ها قرار دارد و وضعیت مجله از نظر شاخصهای علم سنجی چگونه است فرایند سخت و وقت گیری است، اما با استفاده از این سامانه به آدرس

- <https://rsf.research.ac.ir/>

- و تنها با وارد کردن نام مجله در باکس جستجو، شما به راحتی میتوانید وضعیت مجله را مشاهده و شاخصهای علم سنجی آن را بررسی کنید.

چه منابعی در سامانه منبع یاب قابل جستجو است؟

- تمام مجلات علمی و کتب معتبر مورد اشتراک وزارت بهداشت از ناشرین مختلف

- مجلات با دسترسی رایگان ( Open Access Open Access )  
( Open Access )

- مجلات نمایه شده در بانک های اطلاعاتی : Scopus ، Embase



جستجوی ساده جستجوی پیشرفته جستجوی موضوعی مجلات علمی پژوهشی Scopus ISI مجلات نامعتبر منابع اطلاعاتی

Journal/Book Title Author ISSN/ISBN Publisher Indexed in

# A B C D E F G H I J K L M N O P Q R S T U V W X Y Z

بازنشانی جستجو



سازمان منابع یاب  
Resource Finder

وزارت بهداشت درمان و آموزش پزشکی  
معاونت تحقیقات و فناوری  
مرکز توسعه و هماهنگی اطلاعات و انتشارات علمی

تعداد نتایج: ۵۰۰۹۳۳ تصویر جلد: ✓ دسترسی: همه مشترک رایگان غیرمشترک نوع: همه مجله کتاب راهنما

No.	Title	Subject Category	Publisher/Holder	IF	IF Quartile	CiteScore	CiteScore Quartile	H-Index	Indexed in	Details
1	CA: A Cancer Journal for Clinicians ISSN/ISBN: 0007-9235, 1542-4863	Hematology Oncology	Wiley, ProQuest	232.400	Q1	1,154.20	Q1	223	ISI, Scopus, PubMed, Embase	
2	Nature Reviews. Microbiology ISSN/ISBN: 1740-1526, 1740-1534	Microbiology Immunology & ...	Nature, ProQuest	103.300	Q1	106.40	Q1	393	ISI, Scopus, PubMed, Embase	
3	Nature Reviews. Drug Discovery ISSN/ISBN: 1474-1776, 1474-1784	General Medicine Pharmacology	Nature, ProQuest	101.800	Q1	181.80	Q1	412	ISI, Scopus, PubMed, Embase	
4	Nature Reviews. Molecular Cell Biology ISSN/ISBN: 1471-0072, 1471-0080	Biology Cell Biology	Nature, ProQuest	90.200	Q1	150.90	Q1	531	ISI, Scopus, PubMed, Embase	
5	Kidney International Supplements ISSN/ISBN: 2157-1716, 2157-1724	Nephrology	Elsevier	89.600	Q1	46.20	Q1	54	ISI, Scopus, PubMed, Embase	
6	The Lancet ISSN/ISBN: 0140-6736, 1474-547X	General Medicine	ClinicalKey, Elsevier, ProQuest	88.500	Q1	87.60	Q1	936	ISI, Scopus, PubMed, Embase	

Activate  
Go to Setting

همانطور که در تصویر مشاهده میکنید، این سامانه دارای چندزبانه با عنوانهای جستجوی ساده، جستجوی پیشرفته، جستجوی موضوعی، رتبه بندی اسکوپوس و رتبه بندی ISI و منابع اطلاعاتی است که هرکدام از این زبانه ها امکانات منحصر به فردی را برای یک جستجوی جامع و کامل در اختیار قرار میدهند. در جستجوی ساده میتوانید نام کتاب، مجله، نام ناشر، شماره ISBN/ISSN و یا نام نمایه نامه را انتخاب و نتایج را مشاهده نمایید. نیازی به پرکردن تمامی موارد جستجو نیست و فقط با پرکردن یکی از باکسهای جستجو میتوانید نتایج جستجو را در پایین مشاهده نمایید. میتوانید نتایج را محدود به کتاب، مجله و یا راهنما و یا از لحاظ دسترسی به مشترک، رایگان و یا غیرمشترک کنید، همانطور که در تصویر قبل ملاحظه میکنید تمامی شاخصهای علم سنجی وب آف ساینس و اسکوپوس نمایش داده میشود.



در قسمت جستجوی پیشرفته علاوه بر باکس‌هایی که در جستجوی ساده مشاهده شد، امکانات دیگری برای محدودسازی جستجو در اختیار ما قرار می‌گیرد، در این قسمت میتوان از طریق شاخصهای علمسنجی از جمله Citescore و sjr, factor Impact محدودیتهایی قائل شد و جستجوی دقیقتری انجام داد. اما در زبانه ی بعدی با نام جستجوی موضوعی به راحتی میتوانید، مجله های معتبر در حوزه ی موضوعی خود را پیدا کنید، برای این کار کافی است حوزه ی موضوعی خود را انتخاب و در صورت نیاز نوع نمایه و رتبه بندی مجلات در این حوزه موضوعی را نیز انتخاب نمایید.

جستجوی ساده جستجوی پیشرفته جستجوی موضوعی مجلات علمی پژوهشی Scopus ISI مجلات نامعتبر منابع اطلاعاتی

Select Subject Area   Scopus  SNIP  Q1  Percentile



سامانه منابع یاب  
Resource Finder

وزارت بهداشت درمان و آموزش پزشکی  
معاونت تحقیقات و فناوری  
مرکز توسعه و هماهنگی اطلاعات و انتشارات علمی

تعداد نتایج: ۷۷   نوع: همه مجله کتاب راهنما دسترسی: همه مشترک رایگان غیرمشترک تصویر جلد: ☒

No.	Title	Subject Category	Publisher/Holder	CiteScore	H-Index	SNIP	SJR	Quartile	Rank	Indexed in	Details
1	<a href="#">The Lancet Planetary Health</a> ISSN/ISBN: 2542-5196	Public & Global ... Health Economics + 2 more ...	Elsevier	35.70	90	7.027	6.386	Q1	1/320	ISI, Scopus, PubMed	<input type="button" value="v"/>
2	<a href="#">American Journal of Bioethics</a> ISSN/ISBN: 1526-5161, 1536-0...	Public & Global ... Health Economics + 2 more ...	Taylor & Francis	15.90	76	2.434	1.284	Q1	7/320	ISI, Scopus, PubMed	<input type="button" value="v"/>
3	<a href="#">International Journal of Tra...</a> ISSN/ISBN: 2689-5269, 2689-5...	Public & Global ... Health Economics + 2 more ...	Taylor & Francis	13.20	60	5.842	3.422	Q1	2/320	ISI, Scopus, PubMed	<input type="button" value="v"/>
4	<a href="#">Implementation Science</a> ISSN/ISBN: 1748-5908	Public & Global ... Health Economics + 2 more ...	ProQuest	16.70	157	4.445	4.491	Q1	3/320	ISI, Scopus, PubMed, DOAJ	<input type="button" value="v"/>

Activate  
Go to Settings





سامانه منبع یاب  
 Resource Finder

وزارت بهداشت درمان و آموزش پزشکی  
 معاونت تحقیقات و فناوری  
 مرکز توسعه و هماهنگی اطلاعات و انتشارات علمی

Journal/Book Title

ISSN/ISBN

# A B C D E F G H I J K L M N O P Q R S T U V W X Y Z

بازنشانی

جستجو

تعداد نتایج: ۲۱۸۷

تصویر جلد: ☒ | غیرمستترک | رایگان | مشترک | همه | دسترسی: همه | راهنما | کتاب | مجله | نوع: همه

No.	Title ▲	Status	Blacklisted	Details
1	Abnormal and Behavioural Psychology ISSN/ISBN: 2472-0496	Invalid	2016-12-10	
2	Academia Arena ISSN/ISBN: 1553-992X	Invalid	2017-12-2	
3	Academic Journal of Animal Diseases (AJAD) ISSN/ISBN: 2079-200X	Invalid	2016-11-10	
4	Academic Journal of Cancer Research ISSN/ISBN: 1995-8943	Invalid	2016-11-10	
5	Academic Journal of Entomology (AJE) ISSN/ISBN: 1995-8994	Invalid	2016-11-10	

- در زبانه آخر با عنوان منابع اطلاعاتی، انواع مختلف منابع اطلاعاتی و امکاناتی که هر کدام از این منابع در اختیار قرار میدهند را گزارش میکند.
- به عنوان مثال به راحتی میتوانید، پایگاههای اطلاعاتی که امکاناتی مانند دسترسی به کتاب، تصویر و یا فایلهای آموزشی را ارائه میدهند شناسایی نمایید. همچنین در این بخش میتوان پایگاههای مبتنی بر شواهد و منابعی که مقالات رایگان در اختیار ما میگذارند را جهت ارائه خدمات بهتر شناسایی نماییم.

منابع اطلاعاتی    مجلات نامعتبر    ISI    Scopus    جستجوی پیشرفته    جستجوی موضوعی    مجلات علمی پژوهشی    جستجوی ساده

Databases    **E-Journals**    E-Books, Atlases & CME's    Evidence-Based Resources    Multimedia (Movies, Images, Slides)    Local Resources    Free Medical Resources

**سازمان منابع یاب**  
Resource Finder  
وزارت بهداشت درمان و آموزش پزشکی  
معاونت تحقیقات و فناوری  
مرکز توسعه و هماهنگی اطلاعات و انتشارات علمی

تعداد نتایج: ۹

No.	Title	Publisher/Provider	Access	Details
1	ScienceDirect	Elsevier	No	
2	Springer	Springer	Yes	
3	Wiley	John Wiley & Sons	No	
4	OVID	Wolter Kluwer	No	
5	ClinicalKey	Elsevier	No	
6	ProQuest	ProQuest	No	
7	SAGE Journals	SAGE	No	
8	BMJ Journals	BMJ	No	
9	EBSCO Dentistry & Oral Sciences	EBSCO	No	





سازمان منابع یاب  
Resource Finder

وزارت بهداشت درمان و آموزش پزشکی  
معاونت تحقیقات و فناوری  
مرکز توسعه و هماهنگی اطلاعات و انتشارات علمی



Databases



E-Journals

E-Books, Atlases  
& CME'sEvidence-Based  
ResourcesMultimedia  
(Movies, Images,  
Slides)

Local Resources

Free Medical  
Resources

تعداد نتایج: IV

No.	Title	Publisher/Provider	Access	Details
1	Web of Science (ISI)	Clarivate Analytics	No	
2	PubMed	US National Library of Medicine	Free	
3	Medline (Ovid)	Ovid	No	
4	Scopus	Elsevier	Yes	
5	Embase	Elsevier	No	
6	Cochrane Library	Wiley	No	
7	Google Scholar	Google	Free	
8	Journal Citation Reports (JCR)	Clarivate Analytics	No	
9	Essential Science Indicators (ESI)	Clarivate Analytics	No	

# سامانه خبره ياب پژوهش

<http://esid.research.ac.ir/>

- اين سامانه مطابق تخصص پژوهشی، محققان علوم پزشکی طراحی و قابلیت شناسایی افراد خبره و توانمند در زمینه‌های پژوهشی مختلف را براساس کلیدواژه‌های سرعنوان‌های موضوعی پزشکی (Mesh) و کلیدواژه‌های مقالات در پایگاه اطلاعاتی PubMed را دارد.
- اهداف سامانه:

- ✓ معرفی خبرگان پژوهشی علوم پزشکی کشور در موضوعات مختلف
- ✓ جستجو و مشاهده مقالات کشور در یک موضوع خاص
- ✓ امکان جستجوی موضوعی بر اساس کلیدواژه و Mesh



❖ این سامانه بر پایه تخصص پژوهشی محققان علوم پزشکی طراحی شده و قابلیت شناسایی افراد خبره و توانمند در زمینه‌های پژوهشی مختلف را بر اساس کلیدواژه‌های سرعنوان‌های موضوعی پزشکی و کلیدواژه‌های مقالات را دارد.

❖ کاربرد دیگر این سامانه مشاهده مقالات کشور در یک موضوع خاص، به منظور شناسایی و انجام پژوهش‌های مشترک و نیز کمک به فرایند انتخاب داور جهت داوری همتای مقالات است.

با انتخاب یک MeSH Term و یا یک مفهوم درخت موضوعی سامانه خبره یاب پژوهش تمامی مقالات نمایه شده با آن واژه/مفهوم را بازیابی کرده و در سه بازنمایی نشان می‌دهد:

۱- فهرست نویسندگان مقالات (اعضا)

۲- وابستگی علمی جاری نویسندگان آن مقالات (مکان‌ها)

۳- فهرست مقالات بازیابی شده

با تشکر از توجه شما

